

**P íjmení, jméno ..... T ída.....Po et bod .....**

Zdrojové soubory se nachází na sí ové jednotce disku H:. Do této sloffky ukládejte v-echny výsledné soubory. Do sloffky rovn fluloftte úkoly OBK.

## Word

Otev ete si dokument. ZAKLADY\_VT.DOC. Text upravte podle pokyn .

Vytvo te následující styly a pouflijte je.

1. Pro nadpisy (jsou ozna eny mod e) bude poufít libovolný bezpatkový font. Velikost fontu bude nastavena na hodnotu 15 b. Odsazení zleva 2,25 cm. Styl nastavte tak, aby kařdý nadpis za ínál vřlady na nové stránce. Nadpis je nyní ozna en mod e, toto formátování zm te na ervené. Výchozím stylem pro vytvo ení stylu nadpisu bude styl šNormálníř. Vámi vytvo ený styl bude mít název NS\_1.
2. Celý zbývající text bude napsán ve fontu Comic Sans MS. Velikost fontu bude nastavena na hodnotu 13 b. První řádky odstavce budou p edsazeny o 1,3 cm. řádkování nastavte na hodnotu 15 b. Výchozím stylem pro vytvo ení Va-eho stylu je styl šNormálníř. Vámi vytvo ený styl bude mít název NORMALNI\_2.
3. Dokumentu nařefinujte říslování stran. říslo stránky se bude objevovat vpravo v zápatí. Výsledný vzhled bude ve tvaru Strana X (celkem Y) .
4. Do záhlaví dokumentu umíst te na st ed va-e jméno a p íjmení.
5. Zm te vzhled stránky. Upravte hodnotu spodního okraje na 3 cm. Levý bude mít velikost 2 cm, horní a pravý 1,5 cm.
6. Na konec souboru, na novou stránku napi-te za pomoci víceřrov ového říslování následující text

### A. Savci

- a. Primáti
  - i. Poloopice
    1. Makiovití
    2. Lemurovití
    3. Kombovití
  - ii. Vy-í primáti
    1. Kosmanovití
    2. Malpovití
    3. Lidoopi

### b. Kytovci

- i. Velrybovití
- ii. Plejtvákovití

### c. Va natci

### B. Ryby

- a. Sladkovodní
- b. Mo ské

### 7. Soubor ulofte.

## Excel

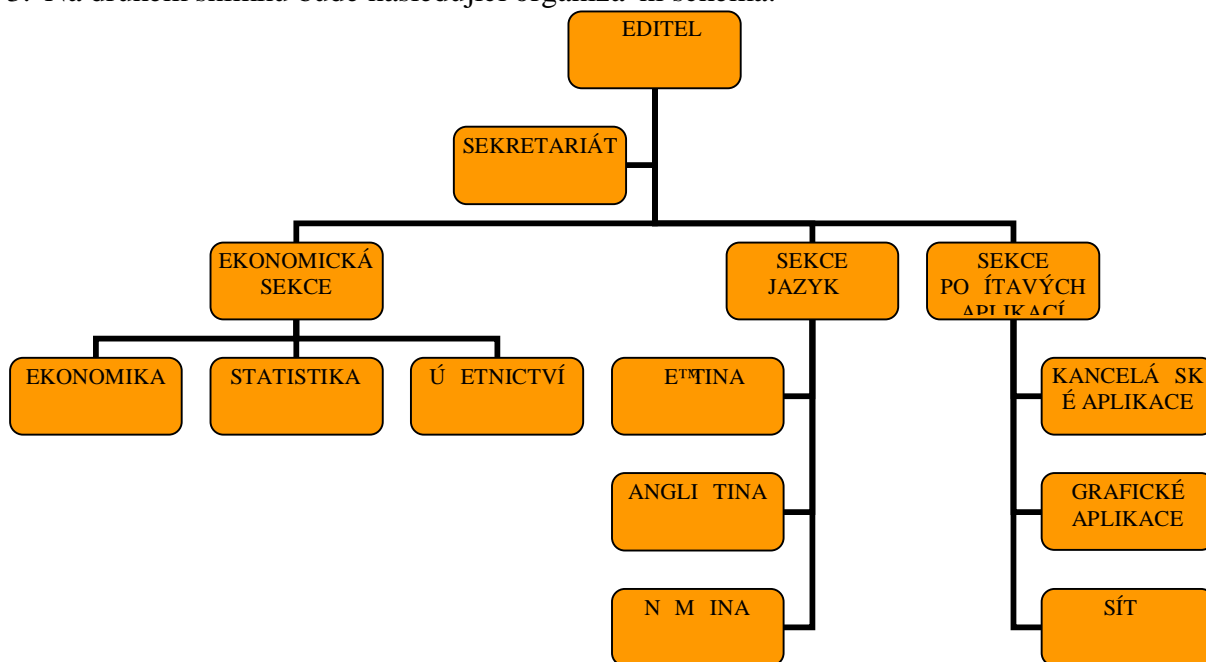
Otev ete si soubor ENERGIE.XLS a pracujte dle následujících pokyn

1. Spo řítejte náklady na energie, znáte-li cenu denního, no ního proudu, vody a plynu
2. Bu ky ve sloupcích F,G,H,I upravte do m nového formátu.
3. Spo řítejte celkové, pr m rné, minimální a maximální spot eby v-ech energií.
4. Spo řítejte celkové náklady na ve-keré energie v 1. afl 10. týdnu
5. Za pomoci pat í né funkce do sloupce J vepi-te text NEřiÁDOUCÍ pokud je spot eba el. energie no ní v t-í neřl 900, v opa ném p řípad ponechejte bu ku prázdnou.

6. Vytvořte graf znázorňující průběh spotřeby denního množství el. energie.
7. Změny uložte pod názvem P ÍJMENÍ - ENERGIE.

### Power Point

1. Vytvořte novou prezentaci, která bude obsahovat dva snímky, oba dva snímky budou mít návrh snímku šJavorů.
2. Na úvodním snímku bude v nadpise text: šNAŠE ŠKOLA, v podnadpise bude Vaše jméno a příjmení
3. Na druhém snímku bude následující organizační schéma:



4. Do záhlaví obou snímků vložte logo, které máte k dispozici, umístěte jej vlevo. Do zápatí vložte vlevo číslo stránky, zarovnané doleva a vpravo datum a čas, zarovnané doprava a dále hypertextový odkaz na [www.seznam.cz](http://www.seznam.cz)
  5. Na obou snímcích nařídíte libovolný počet a objektům libovolné animace
- Uložte do pracovní složky pod názvem **P íjmení-power point**