



# A

12. Napište odpovědi na následující otázky:

Počítačová krabice uložená "naležato" .....

První elektronkový počítač .....

Počítačové slovo, jednotka kapacity .....

## EXCEL

Otevřete soubor **AUTO** a následující úkoly zpracujte v listu AUTO

1. Zjistěte celkové náklady na auto za měsíc, známe-li cenu za 1l pohonných hmot a údržbu.
2. Jaká je spotřeba automobilu na 100km v každém měsíci?
3. Vypočítejte, kolik Kč bylo potřeba na ujetí jednoho kilometru. Ve výpočtu se nepočítá s roční silniční daní a ročním pojištěním.
4. Zjistěte celkový počet ujetých kilometrů, litry spotřebovaného benzínu, náklady na údržbu.
5. Zjistěte skutečné celkové roční náklady na provoz vozidla, když znáte roční pojištění a roční silniční daň.
6. Vypočítejte průměrný počet ujetých kilometrů za měsíc, průměrnou spotřebu paliva.
7. Najděte minimální a maximální hodnotu naježděných kilometrů, ve spotřebě benzínu a v údržbě.
8. Všechny výsledky uveďte na 2 desetinná místa a nadefinujte oddělovač tisíců, tak, kde je vhodné definujte měnový formát v Kč.
9. Pomocí vhodného grafu znázorněte vývoj spotřeby paliva.
10. Zkuste pomocí vhodného grafu charakterizovat závislost mezi naježděnými kilometry a spotřebovaným palivem. Graf vložte na nový list, který se bude jmenovat GRAF KILOMETRŮ A BENZÍNU.
11. U sloupce, který vyjadřuje spotřebu na 100km nadefinujte u buněk se spotřebou menší nebo rovnou než 6,5 litru výplň zelenou a u buněk se spotřebou větší nebo rovnou než 8,0 litru výplň červenou a barvu písma žlutou.
12. Do sloupce H za pomoci příslušné funkce vepište do buněk text „ŠETŘÍ“, pokud bude spotřeba na 100km větší nebo rovna 8 litrům. Formát sloupce H bude stejný jako u sloupců B až D. Název sloupce bude „Upozornění“.
13. Zamkněte list tak, že budou zamčeny všechny buňky kromě buněk B2:D13; B21:B23.

# A

## POWERPOINT

1. Otevřete novou prezentaci a v ní nastavte motiv CESTA, prezentaci uložte pod názvem NAŠI ZÁKAZNÍCI.
2. Na první snímek vložte nadpis NAŠI ZÁKAZNÍCI a do podnadpisu vložte své jméno a příjmení.
3. Na druhý snímek vložte následující tabulku, šířka sloupců bude 4,8cm a výška řádků bude 2 cm. Zarovnání, písmo a ohraničení definujte dle vzoru:

### NAŠI ZÁKAZNÍCI

	Malé firmy	Živnostníci	Střední podniky	Lékaři a advokáti
Zákazníci	18	40	19	25

4. Pod tabulku vytvořte graf z tabulky vyjadřující podíl jednotlivých zákazníků na celku, graf bude obsahovat v popisících dat název kategorie a procento.
5. Další snímek bude vypadat následovně:



Text DOMŮ bude odkaz na první snímek, v komentáři se bude objevovat „Jdi na první stránku“

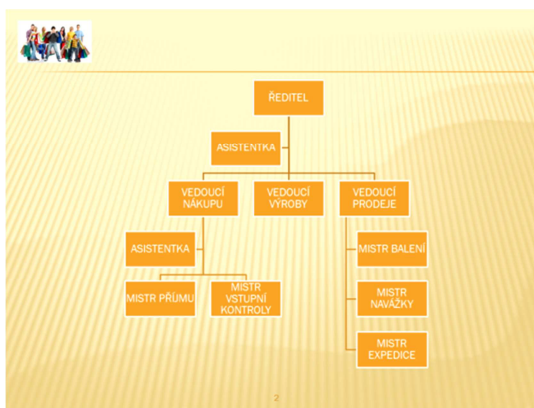
Text NAŠI ZÁKAZNÍCI bude odkaz na druhý snímek, v komentáři se bude objevovat „Tabulka a graf NAŠICH ZÁKAZNÍKŮ“

Šipka bude odkaz na stránku: [www.seznam.cz](http://www.seznam.cz), v komentáři se objeví „Seznam najdu tam, co hledám“.

6. Záhlaví prezentace nadefinujte na všechny snímky, kromě prvního a bude do něj vložen obrázek ZAKAZNICI.JPG, obrázek bude mít rozměry: 2 x 3,49cm. Obrázek se nesmí překrývat s nadpisem snímku – správně upravte.
7. Do zápatí všech snímků vložte na střed číslování snímků.
8. Všem snímkům nadefinujte libovolné přechody.
9. Všem nadpisům nadefinujte libovolné animace.

# A

10. Mezi první a druhý snímek vložte nový snímek, který bude vypadat následovně:



11. Tento snímek při prezentaci nebude promítán – vypněte jeho prezentaci.

## ACCESS

1. Vytvořte prázdnou databázi s názvem CKMARK
2. Nainportujte data ze souboru DESTINACE.XLS do nové tabulky s názvem DESTINACE.
3. Vhodně zvolte primární klíč.
4. Nainportujte data ze souboru KLIENTI.XLSX do nové tabulky s názvem KLIENTI.
5. Vhodně zvolte primární klíč.
6. Vytvořte novou tabulku s názvem ZÁJEZDY, která bude obsahovat pole: CISZAJ(typ číslo, velikost pole – dvojitá přesnost), CISKLI(typ číslo, velikost pole – dvojitá přesnost), POCET(typ číslo), primární klíč neurčujte.
7. Vyplňte tabulku ZÁJEZDY těmito údaji:

CISZAJ	CISKLI	POCET
2	5	4
2	3	2
1	6	1
8	4	2
1	4	2
7	1	3
3	2	2

8. Vytvořte relace mezi tabulkami ZAJEZDY a KLIENTI a mezi tabulkami ZAJEZDY a DESTINACE, vždy s referenční integritou.
9. Vytvořte dotaz, který zobrazí všechny zájezdy v měsíci červnu. Dotaz bude obsahovat Jméno, Příjmení klienta, Datum a Město zájezdu. Dotaz se bude jmenovat CERVEN-D.
10. Vytvořte dotaz, který zvýší cenu zájezdu o 10%. Dotaz nazvěte ZVYSENI-D. Nezapomeňte jej spustit.
11. Vytvořte dotaz, který bude zjišťovat, které zájezdy si koupil pan Vosáhlo. Dotaz bude obsahovat CELÉ JMÉNO v podobě Jméno příjmení, ZEMĚ, DOPRAVU, CENU, CISZAJ. Název dotazu bude VOSÁHLO.
12. Vytvořte formulář pro tabulku DESTINACE, bude zobrazovat všechna pole tabulky. Použijte automatický formát MODUL, nezobrazujte související tabulku ZÁJEZDY. Do zápatí vložte své jméno a příjmení vpravo v písmu Arial výška písma 12 bodů. Do záhlaví Formuláře vložte logo ze souboru LOGO.JPG. Název formuláře bude F\_DESTINACE.